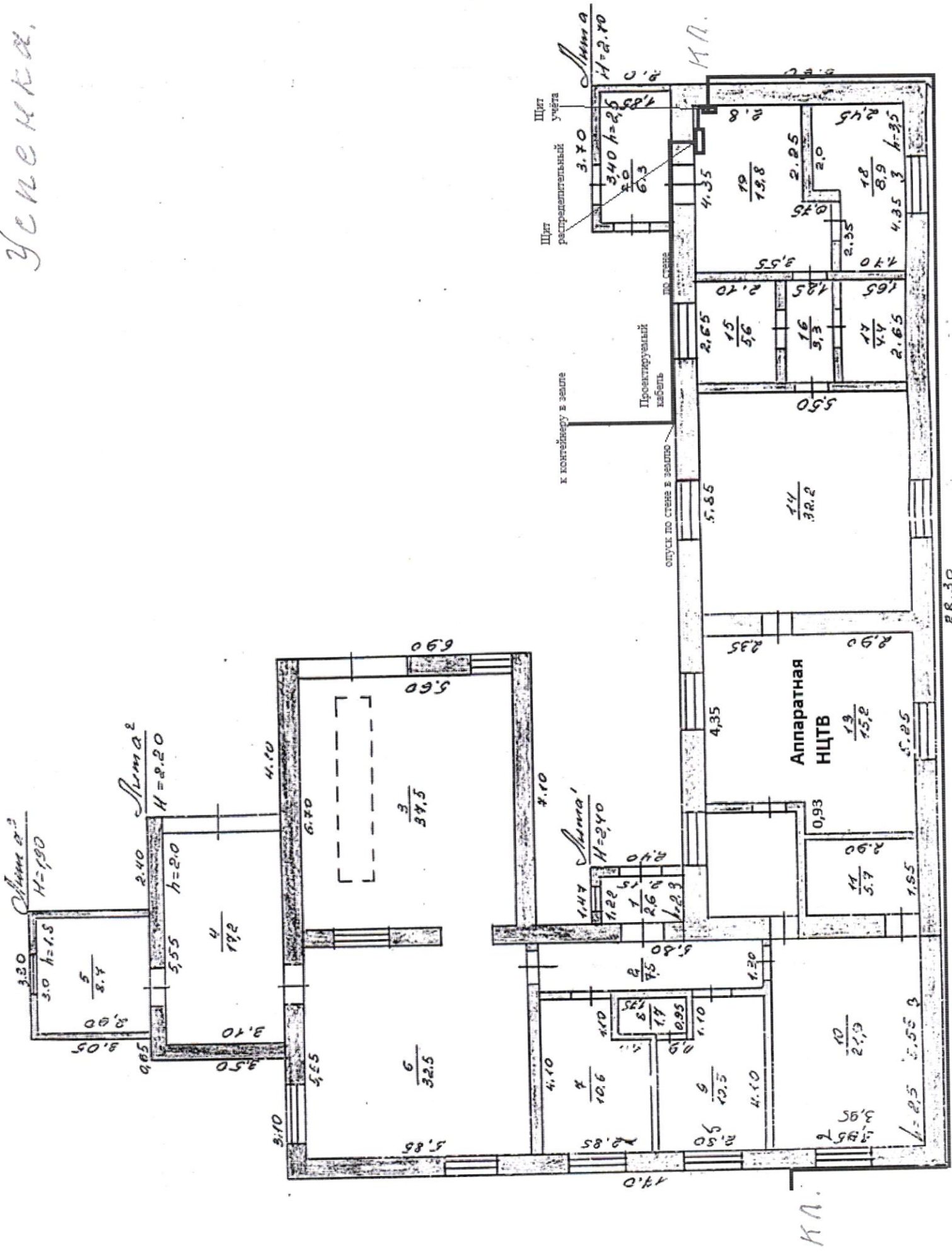
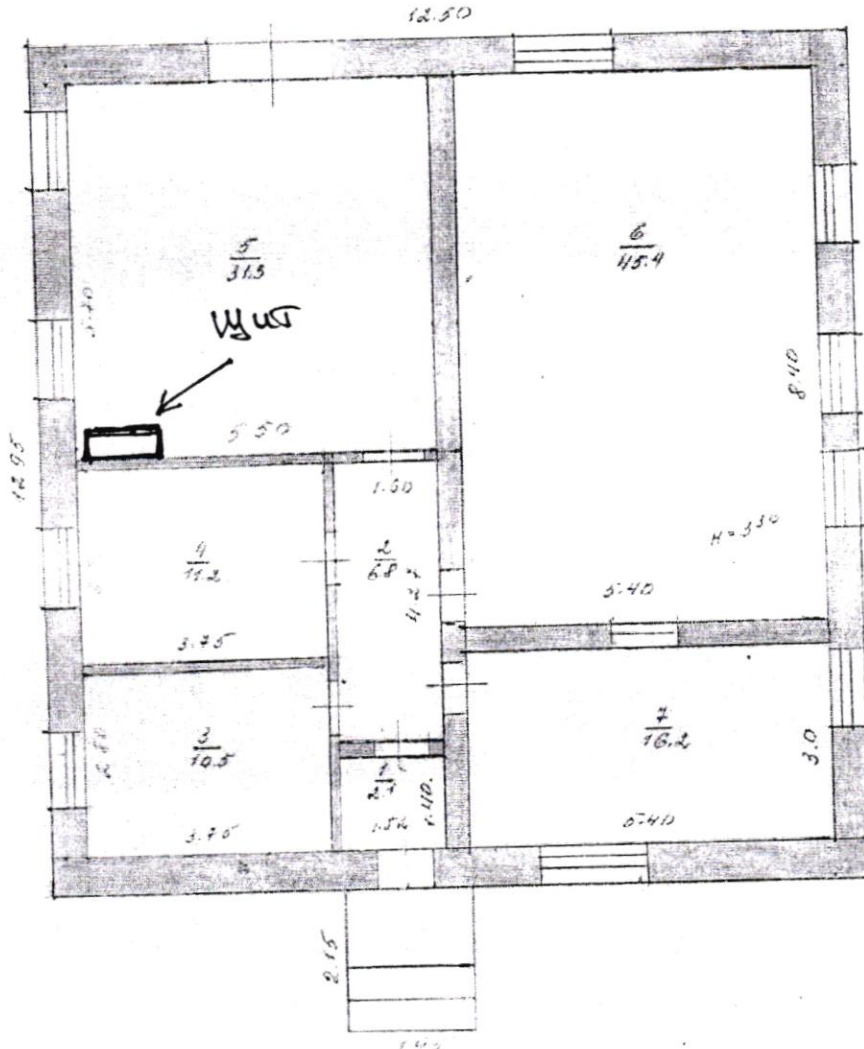


УМЕНЬШЕНА





Высота
H=3.50

Питающий
Фидер
в земле

КТП

№	№
3103	1.100
3004	1.100
3103	1.100
3004	1.100







РОМАНОВ В. КА.

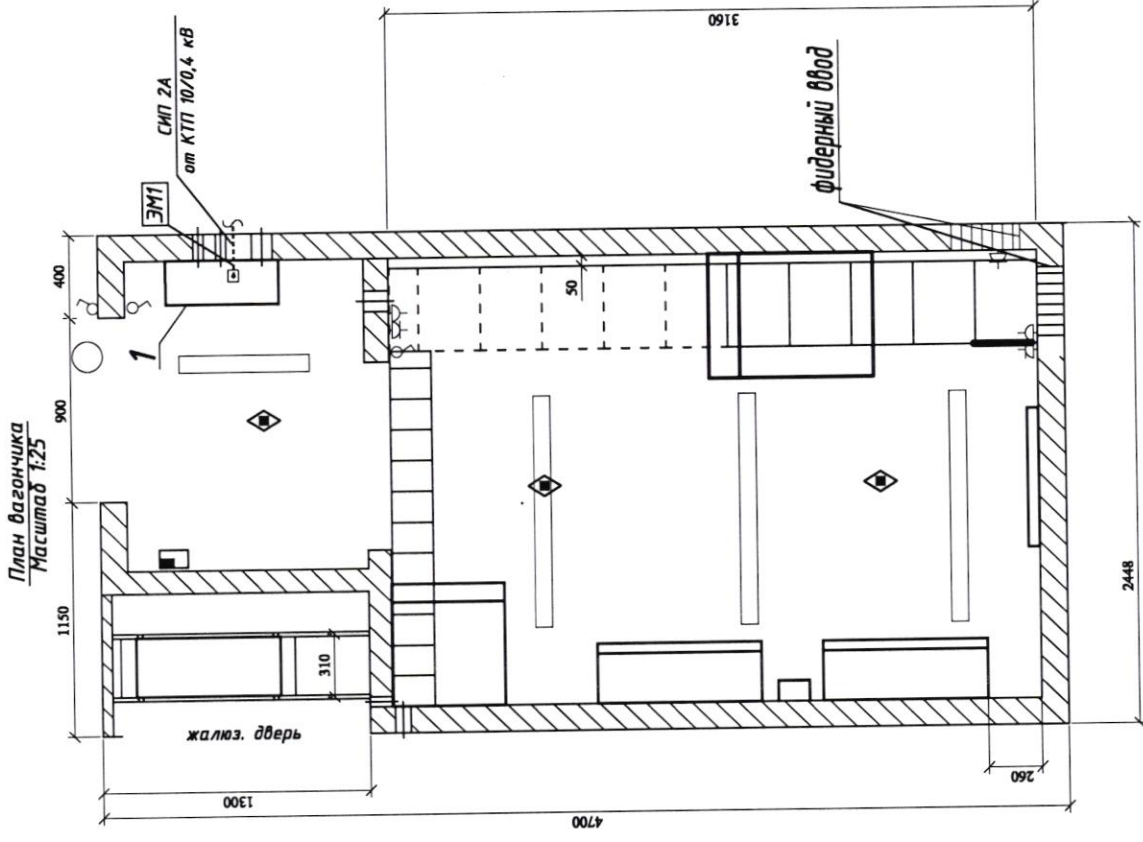
Поз.	Обозначение	Наименование	Кол.	Масса ед., кг	Примечание
1	ВРУ-0,4 кВ	Вводно-распределительное устройство	1		
2	СИП 2А	Провод самонесущий, м	40		

Примечание:

1. Читать совместно с черт. ЭС-2, ЭС-5.
2. Кабельные трассы проложить в соответствии с указаниями данного чертежа. Технологическое отверстие для ввода кабеля питания предусмотрено при изготовлении контейнера.
3. Производство подключения согласовать с ОАО «МРСК Юга» - «Волгоградэнерго».
4. Кабельные линии промаркировать (бирка УТЗ4УЗ5) с двух концов, с указанием типа кабеля, сечения, напряжения, длины, конечной (начальной) точки присоединения. Надпись выполнить несмываемой краской (чернилами). Бирки закрепить на кабеле нейлоновыми стяжками СУ-100.

Условные обозначения:

-  Оборудование проектируемое
-  Оборудование, предусмотренное другими разделами проекта
-  1 Номер кабеля по схеме
-  Трасса кабеля по кабельности
-   Трасса кабеля в кабель-канале



Изм.		Лист		Изд.		Листов	
ГМП		Петров		Р		5 1	
Исполнил		Петров		ОАО НТЦ "Космос"			
Н.контр.		Хомченко		План кабельной трассы электроснабжения			
		Подп.		Дата		Строительство сети цифрового наземного телевизионного вещания Волгоградская область (4 этап)	
		Подп.		Дата		с. Романовка Жирновский район	
		Подп.		Дата		План кабельной трассы электроснабжения	
		Подп.		Дата		ОАО НТЦ "Космос"	

ДТР-412-10-34-59-ЭС-4

План вагончика
Масштаб 1:25

Согласовано

Изм. № подл. Подп. и дата. Взам. инв. №