

*М.П. Гомон В.В.*

УТВЕРЖДАЮ:

УТВЕРЖДАЮ:

Гл. инженер ПЭС  
(должность)  
Гомон В.В.  
(фамилия, имя, отчество)  
*В.В. Гомон*  
(подпись)  
г. \_\_\_\_\_

Директор ОРТПЦ  
(должность)  
Лейко М.Н.  
(фамилия, имя, отчество)  
*М.Н. Лейко*  
(подпись)  
г. \_\_\_\_\_

М.П.

М.П.

**А К Т № \_\_\_\_\_**

разграничения балансовой принадлежности эл.сетей и эксплуатационной ответственности  
сторон между

ОАО ЭиЭ «Волгоградэнерго» филиал Правобережные электрические сети  
Чернышковский РЭС

и Филиал ЦГУПРТРС  
"Волгоград ОРТПЦ"

« 23 » 06.2005 г. г. Волгоград

Составлен при участии ответственного за электрохозяйство от Чернышковских РЭС  
(предприятие) в лице начальника РЭС Рудова А.А.  
(должность, фамилия, имя, отчество)

и ответственного за электрохозяйство от Филиал ЦГУПРТРС "Волгоград ОРТПЦ"  
(предприятие)

в лице Гл. энергетика Бреева А.М.  
(должность, фамилия, имя, отчество)

а также инспектора Энергонadzора Начальника отдела транспорта эл.энергии Пучкова В.А.  
(фамилия, имя, отчество)

в следующем:

Установка 10/0,4 кВ предприятия Филиал ЦГУПРТРС "Волгоград ОРТПЦ"  
состоящая из ВЛ-10кВ АС-50 L-3800,0м.

Шлейфов 10кВ АС-50 L-4,0м. РЛНД-10/200 № 372 РЛНД-10/200А (ЛР КТП № 954)  
КТП № 954 Рн-40кВА

(питающей предприятие воздушной, кабельной линией)

(внутренних линий и подстанций)

Граница ответственности за состояние и обслуживание электроустановок устанавливается:

1. За состояние контактов в точке подключения плашечный зажим опора № 53  
ВЛ-10кВ № 6 "Тормосино" несёт ответственность ОАО ЭиЭ «Волгоградэнерго»  
филиал ПЭС Чернышковский РЭС

2. Ответственность за состояние отпайки ВЛ-10кВ от опоры № 53 в сторону КТП №  
954 несёт ЦГУПРТРС "Волгоград ОРТПЦ"

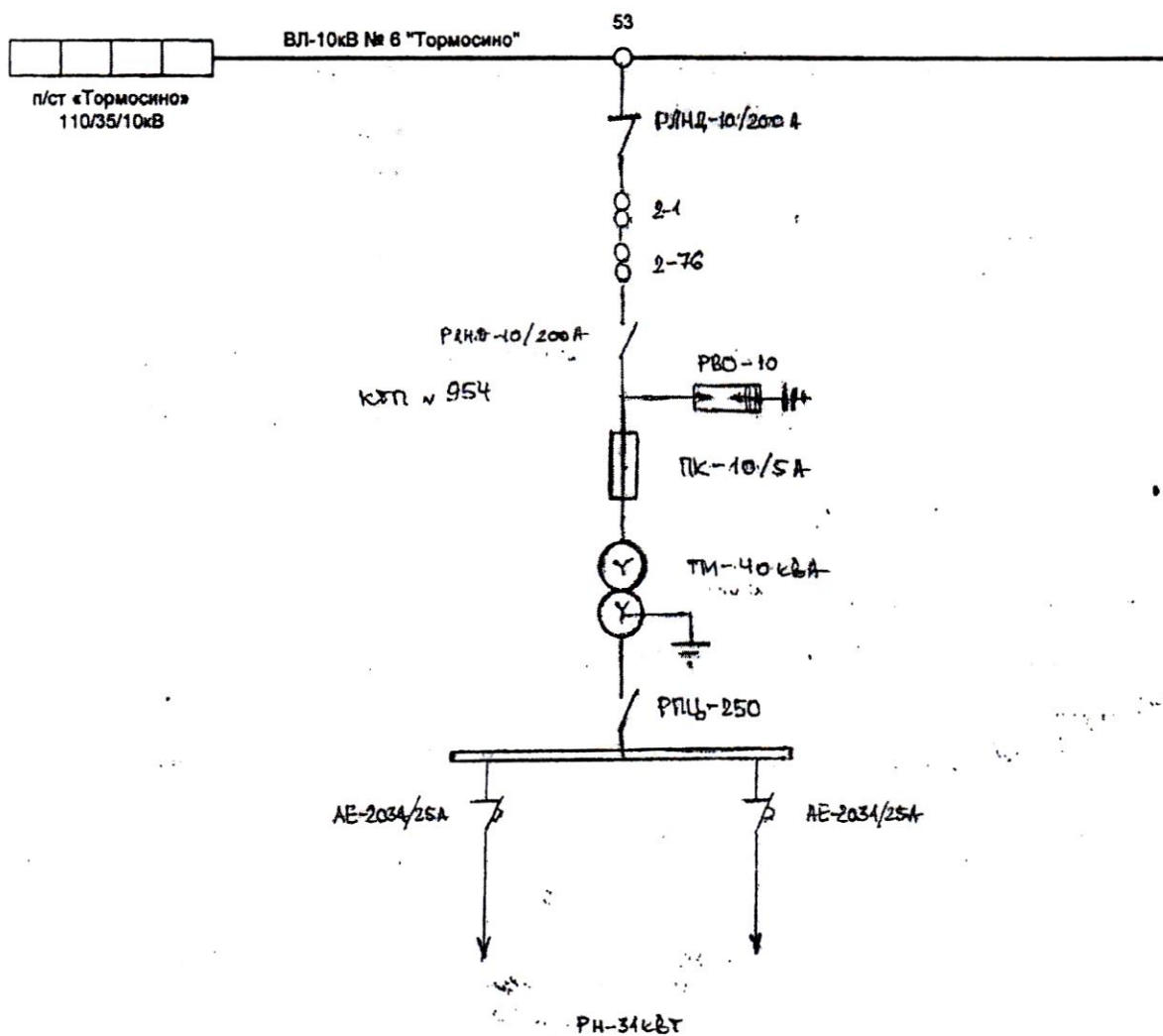
(указывается согласно «Правилам пользования электроэнергией»)

Операции в электроустановках, ремонты всех видов, надзор и содержание производятся силами и средствами каждого предприятия по принадлежности электросетей и электрооборудования, установленных настоящим актом.

Все работы по эксплуатации и ремонту сетей и электрооборудования производятся согласно правилам технической эксплуатации и правилам ТБ.

Другие замечания и уточнения по установлению границы между сетями \_\_\_\_\_

### Схема сопряжения и питающей сети



Сети ОАО ЭнЭ «Волгоградэнерго» филиала ПЭС Чернышковский РЭС показаны чёрным цветом

Сети Филиал ЦГУПРЭС «Волгоград ОРТПЦ» показаны красным цветом

Подписи Нач.РЭС-4 Рудов А.А.

Нач.ОТЭ Пучков В.А.

Гл.энергетик Бреев А.М.

ПРИМЕЧАНИЕ: Акт оформляется при изменении схемы электроснабжения, изменении названия потребителя или по требованию Энергонадзора.